

# Rampe de chargement

## BRV 150



### UTILISATION

Les rampes BRV 150 permettent le passage de pneumatiques ou de chenilles caoutchouc.

En standard chaque rampe est livrée avec une lèvre d'appui munie d'un goujon amovible et d'un anneau permettant le passage d'une chaîne ou d'une sangle (non fournie).

En option différents types d'accrochage existent (voir tableau). Pour les rebords latéraux, 2 possibilités à choisir suivant les repères.

Existe en modèle repliable avec équilibrage.

Mini-pelles sur pneus

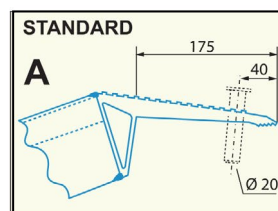
Mini-pelles sur chenilles caoutchouc

Tracteurs agricoles

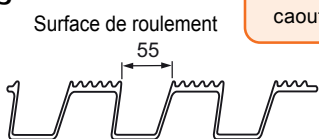
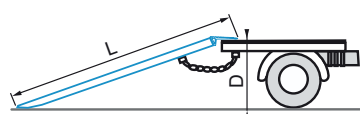
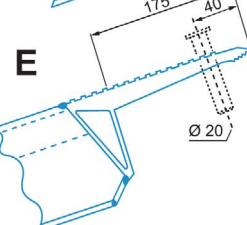
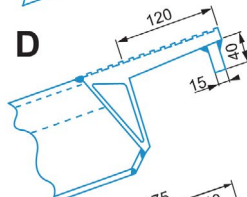
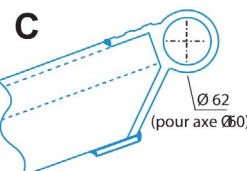
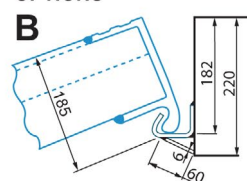
Tracto-pelles ou chariots sur pneus

Acier : tapis caoutchouc

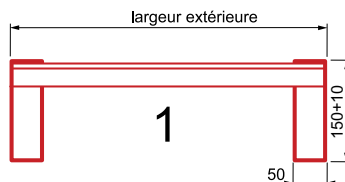
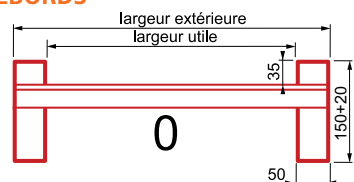
### FIXATIONS



### OPTIONS



### REBORDS



Rebord 0	N°article	Rebord 1	Type	Longueur (mm)	Largeur utile (mm)	Largeur ext. (mm)	Dénivelé D (mm)	Capacité (kg/paire)	Poids (kg/unité)
		B20-5140	BRV 150	2 685	365	460 +(20)	540 710	7 710	39
		B20-5141	BRV 150	3 085	365	460 +(20)	630 830	6 710	44
		B20-5142	BRV 150	3 685	365	460 +(20)	770 1 000	5 300	51
		B20-5143	BRV 150	4 085	365	460 +(20)	860 1 120	4 530	56
		B20-5144	BRV 150	4 485	365	460 +(20)	950 1 230	3 950	61
		B20-5145	BRV 150	5 085	365	460 +(20)	1 080 1 400	3 310	69
B20-5040			BRV 150	2 685	360	450 +(10)	540 710	7 230	38
B20-5041			BRV 150	3 085	360	450 +(10)	630 830	6 290	43
B20-5042			BRV 150	3 685	360	450 +(10)	770 1 000	5 150	50
B20-5043			BRV 150	4 085	360	450 +(10)	860 1 120	4 400	55
B20-5044			BRV 150	4 485	360	450 +(10)	950 1 230	3 840	60
B20-5045			BRV 150	5 085	360	450 +(10)	1 080 1 400	3 220	67

B20-5057

Rail galvanisé, à souder, la longueur de 950 mm pour fixation B\*

B20-5058

Rail non peint, à souder, la longueur de 2 600 mm pour fixation B\*

B20-5059

Rail galvanisé, à souder, la longueur de 2 600 mm pour fixation B\*

Autres dimensions et caractéristiques sur demande

\* FIXATION B pour rampes BRV 150, 170 et 200